



éclairage architectural

CONCEPT FOYD LED 13W / 350mA - NOTICE DE MONTAGE

Le système FOYD utilise les lois de la réflexion et les propriétés des miroirs plans.

La recommandation principale consiste à ne pas trop éloigner les miroirs du projecteur, ceux-ci ont été dimensionnés pour des intérieurs domestiques standards (10 à 20m²) avec des hauteurs sous plafond de 2,5 à 3 mètres.

L'éloignement des miroirs se situe autour de 1 mètre en linéaire avec des incidences (éloignement angulaire) de l'ordre de 20 degrés, selon le type d'implantation.

INDICATIONS GENERALES Conseils pour l'implantation du FOYD

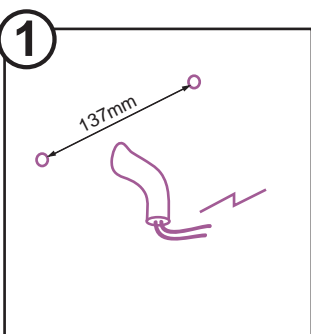
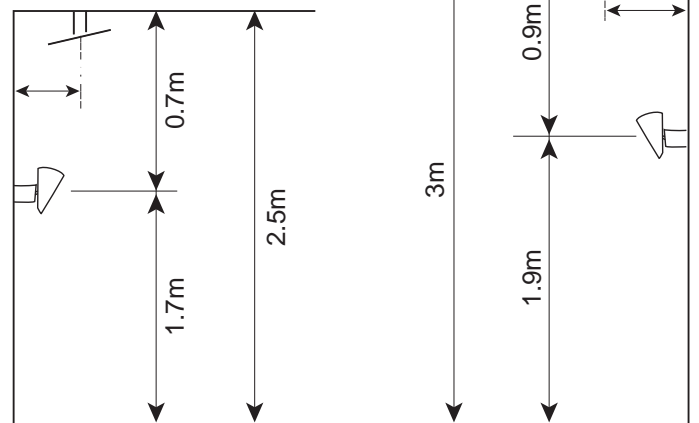
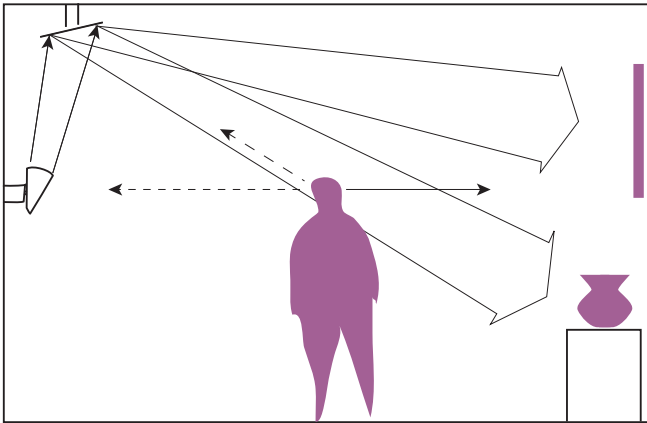
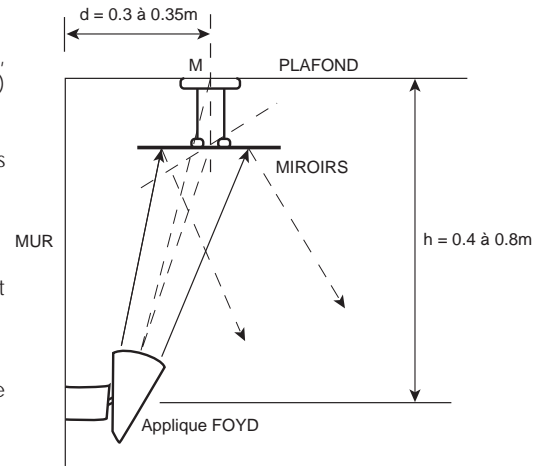
Voici les implantations idéales pour les kits FOYD diffus (lumière douce, faisceau large) et pointu (mise en valeur d'objets)

IMPORTANT

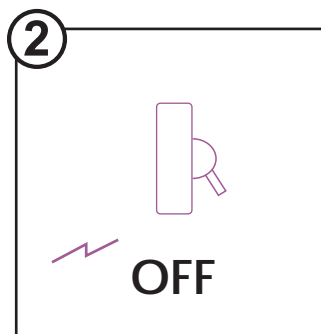
Pour une meilleure efficacité, placer le bloc miroirs dans la zone verticale de l'applique (v/cotes d et h du schéma ci-contre).

NB

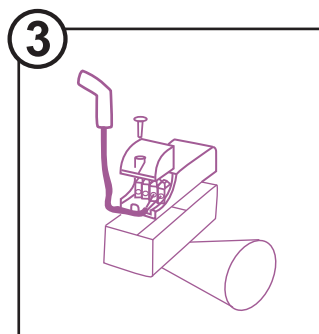
Après avoir fixé l'applique (v/pose du spot), repérer le centre M de la tâche lumineuse projetée au plafond pour positionner le bloc miroirs.



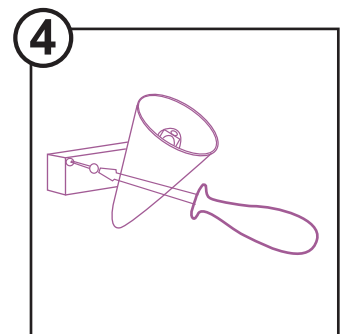
Perçage de 2 trous



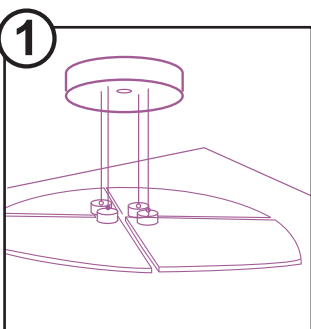
Couper l'électricité



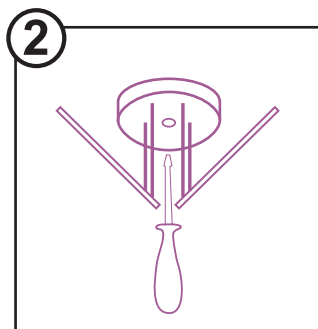
Raccorder la sortie électrique sur le transformateur



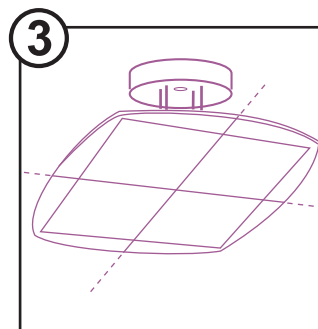
Fixer l'applique dans le mur



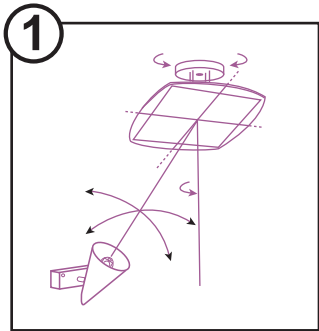
Clipser les miroirs
Retirer la pellicule de protection



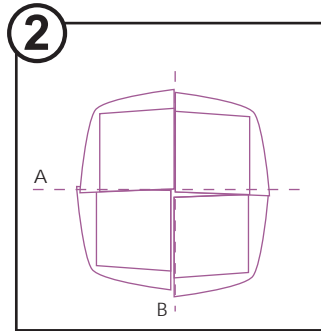
Pose du support miroir



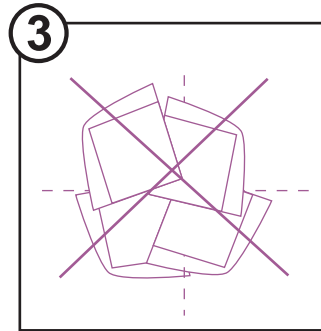
Pour régler les miroirs, veiller à ne pas mettre les doigts sur la partie réfléchissante



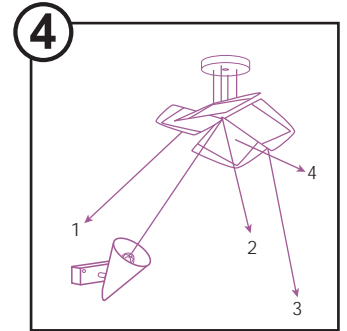
1 Pointage du faisceau au centre des miroirs



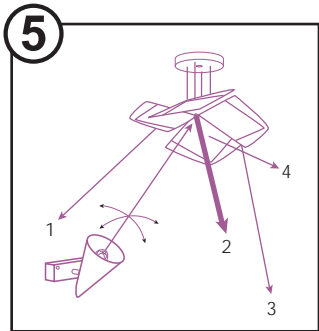
2 Garder les alignements A et B



3 Mauvais

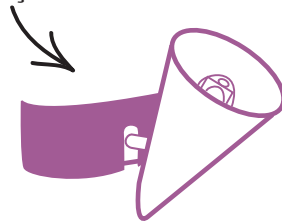


4 Répartition des faisceaux
Pointage sur les objets à éclairer



5 Finalisation en corrigeant éventuellement l'axe du projecteur pour accentuer la lumière sur un des objets à éclairer.

Poser la façade en aluminium



éclairage architectural

ZI Rue du Stade - 28350 St Lubin des Joncherets

Tél.: 02.32.58.15.46 - Fax: 02.32.58.33.05

E-mail: contact@fdeclairage.com

Site: www.fdeclairage.com