

# FICHE CARACTÉRISTIQUES TECHNIQUES / VÉRONÈZE JUPE 4,5W

**FD Eclairage.com**  
LE SPOT FRANÇAIS

CONÇU ET  
FABRIQUÉ  
EN FRANCE

Garantie  
**10 ANS**

Réparable

PRODUIT FACE

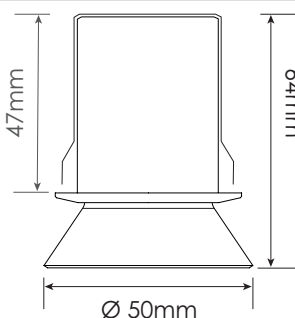
PRODUIT PROFIL

DIMENSIONS

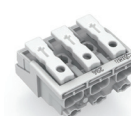
PILOTAGE

PERÇAGE

CONNECTEUR



500mA  
-  
9,3V



IP20

IK04



CE

FD Eclairage commercialise des produits LED professionnels de qualité, fabriqués dans son usine d'Eure-et-Loir, testés unitairement avant envoi et réparables en fin de vie.

Fortement engagés pour la protection de l'environnement, nos produits embarquent un minimum d'électronique afin de maximiser leur durée de vie et de réduire leur impact environnemental.

## ■ DONNÉES GÉNÉRALES

Nom du produit	VÉRONÈZE AVEC JUPE 4,5W
Technologie	Module LED
Montage	Spot encastré
Orientable	Non
Environnement	Intérieur

## ■ DURÉE DE VIE / GARANTIE

Durée de vie à L70B10 à 45°C	50 000H
Garantie	10 ans

## ■ CARACTÉRISTIQUES ÉLECTRIQUES

Consommation électrique	4,65W
Tension	9,3V
Protection électrique	Classe 3
Variation	Oui
Courant de pilotage (mA)	500mA

## ■ DONNÉES PHYSIQUES

Indice de protection IP	IP20
Indice de protection IK	IK04
hauteur totale du spot (mm)	61mm
Diamètre extérieure jupe (mm)	50mm
hauteur d'encastrement (mm)	44mm
Diamètre de perçage (mm)	38mm
Poids (g)	98g

## ■ MATÉRIAUX

Corps	Fonte d'aluminium
Ressort	Inox
Optique	Polycarbonate + Silicone
Jupe	PPMA

## ■ CONDITION DE FONCTIONNEMENT OPTIMAL

Température ambiante (°C)	-10 / +45°C
---------------------------	-------------

# FICHE CARACTÉRISTIQUES TECHNIQUES / VÉRONÈZE JUPE 4,5W

## ■ DONNÉES OPTIQUES

Flux sortant en 4000K (lm)	472lm
Efficacité du spot lm/W	100lm/W
Température de couleur (K)	3000K / 4000K
IRC (Ra)	90
Angle de faisceau (°)	30° / 50°
Maintien du flux à la fin de la durée de vie	70% du flux initial

## ■ EFFICACITÉ ÉNERGÉTIQUE

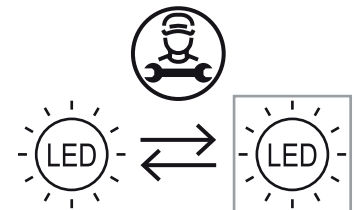
Ce produit contient une source lumineuse de **classe énergétique F**

## ■ COURBES D'ÉCLAIREMENT

Faisceau 30°			Faisceau 50°		
Hauteur (en m)	Largeur (Ø en m)	E maxi (Lux) 4040K 3000K	Hauteur (en m)	Largeur (Ø en m)	E maxi (Lux) 4040K 3000K
1	0,58	1044 985	1	0,84	836 789
1,5	0,87	464 438	1,5	1,25	372 351
1,7	0,98	361 341	1,7	1,42	289 273
2	1,16	261 246	2	1,67	209 197
2,5	1,45	167 158	2,5	2,09	134 126
3	1,74	116 109	3	2,51	93 88
3,5	2,03	85 80	3,5	2,93	68 64

## ■ RÉPARABILITÉ

Ce luminaire comprend une source remplaçable par le fabricant.



## ■ FIN DE VIE

### **NE PAS LES JETER DANS LES ORDURES MÉNAGÈRES**

Une éco-contribution a été réglée pour assurer leur démantèlement et leur recyclage, ils doivent donc être rapportés en déchetterie ou tout point de collecte DEEE.



**ecosystem**